



CATAGLENN 2012

Annexe A aux instructions de course PARCOURS

I) HORAIRE DES MAREES

En heure légale, port de référence Concarneau : UTC+2

	PM	Coef	BM		PM	Coef	BM
12 Mai 2012	4h15	60	10h30		16h40	54	22h55
13 Mai 2012		50	5h20		11h40	50	17h50

Horaires du coucher du soleil : arbitrairement fixé à 21H les 12 et 13 MAI 2012.

II) DEFINITION DE LA ZONE DE DEPART

>Pour les départs de Cap Coz : Dans un cercle de diamètre 1,5 mile, centré à 1,5 mile dans le sud de l'entrée du chenal de Port la Forêt.

>Pour les départs des Glénan : Dans le Nord Ouest de l'île de PENFRET

III) DESCRIPTION DES PARCOURS

III.1 Bouée de dégagement:

Dans tous les parcours de type Raid, la bouée de dégagement est à contourner et laisser à bâbord sauf si le bateau comité arbore un pavillon VERT.

III.2 Différenciation entre les parcours F18/C1 et C3:

Pour tenir compte des différences de vitesse théoriques entre les catégories C1 et F18 d'une part et C3 d'autre part, les parcours C3 sont simplifiés en ne comportant pas la boucle initiale entre bouée de dégagement et retour à la bouée de départ. Pour les parcours concernés, ceci est précisé par la mention "sauf C3" du descriptif des parcours (voir pages suivantes).

III.3 Portes:

Il existe 2 types de portes:

>des portes constituées d'un côté d'une marque cardinale fixe ou flottante et de l'autre côté d'une bouée conique jaune ou à défaut d'un bateau du comité de course situé à proximité de la marque cardinale. Selon les circonstances du moment, le bateau de l'organisation pourra être soit la vedette du comité de course, soit un bateau de sécurité arborant 2 flammes oranges.

> des portes constituées de deux marques cardinales fixes ou flottantes.

Ces portes sont précisées dans la description des parcours ci-après.

IV) MARQUES DE PARCOURS

>La marque de départ, la bouée de dégagement et les marques de changement de parcours sont des bouées coniques oranges.

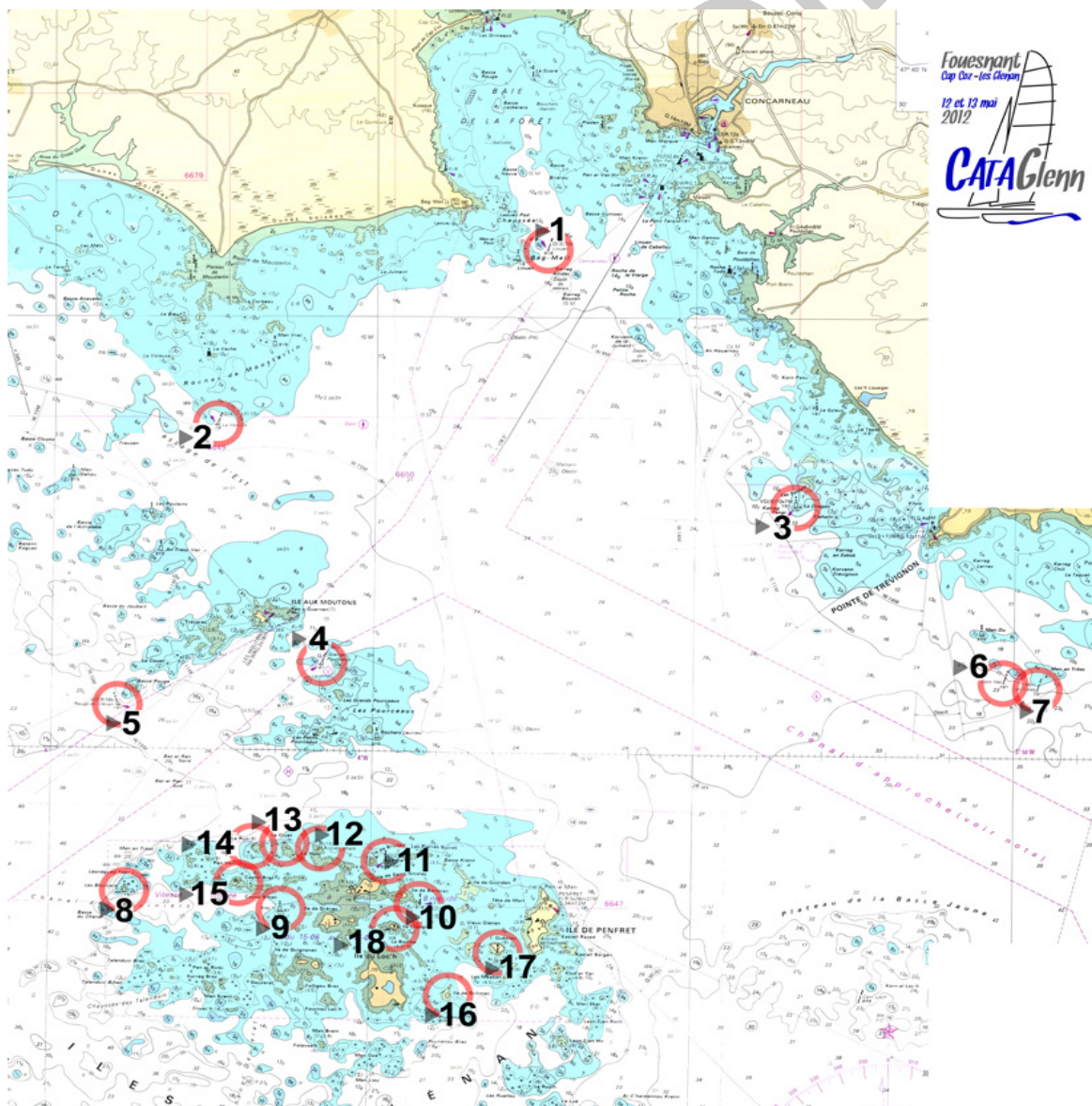
>La marque d'arrivée est une bouée cylindrique rouge

>Si nécessaire, la marque utilisée pour les portes est une bouée conique jaune (voir III.3 Portes).

V) DESCRIPTION des PARCOURS et marques utilisées

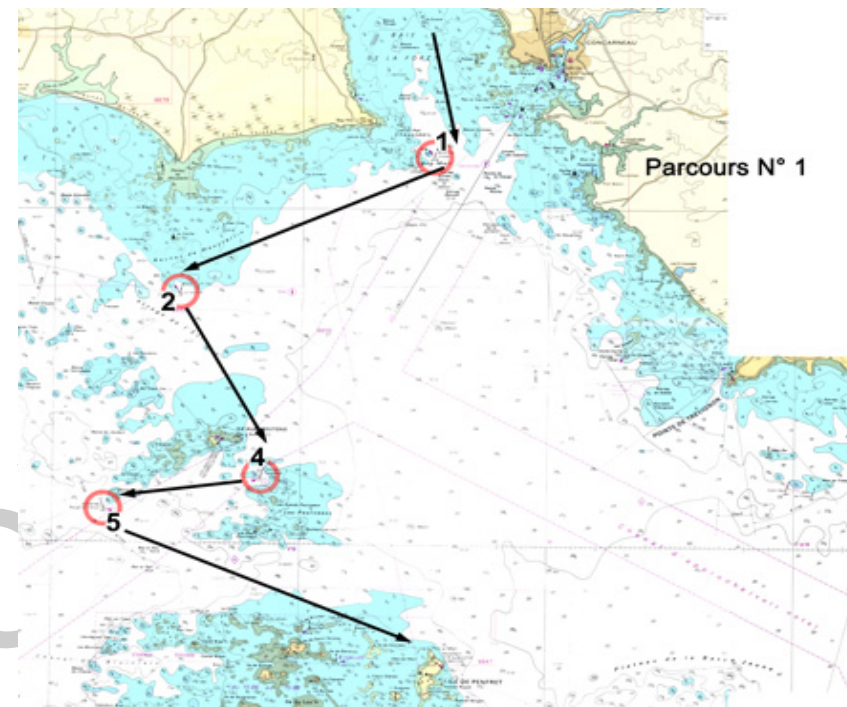
V.1) Emplacement des marques cardinales

N°	MARQUE		LATITUDE NORD	LONGITUDE OUEST
▶1	Linuen	Card. E	47°50.75 N	003°57.29 W
▶2	La Voleuse	Card. S	47°48.76 N	004°02.48 W
▶3	Le Dragon	Card. W	47°47.83 N	003°53.42 W
▶4	Les Grands Pourceaux	Card. N	47°45.98 N	004°00.80 W
▶5	Rouge de Glénan	Card. W	47°45.49 N	004°03.96 W
▶6	Corn Vas	Card. W	47°45.86 N	003°50.16 W
▶7	Men an Tréas	Card. S	47°45.78 N	003°49.65 W
▶8	Les Bluiniers	Card. W	47°43.36 N	004°03.81 W
▶9	Le Broc'h	Card. N	47°43.16 N	004°01.39 W
▶10	La Baleine	Card. E	47°43.27 N	003°59.21 W
▶11	La Pie	Danger iolé	47°43.75 N	003°59.75 W
▶12	Le Huic	Ancien phare	47°43.88 N	004°00.78 W
▶13	Le Gluet		47°43.93 N	004°01.33 W
▶14	Le Run		47°43.90 N	004°01.82 W
▶15	Castel Braz		47°43.49 N	004°02.09 W
▶16	Brilimec		47°42.23 N	003°58.77 W
▶17	Guéotec		47°42.70 N	003°57.97 W
▶18	Ile Cigogne		47°43.01 N	003°59.59 W

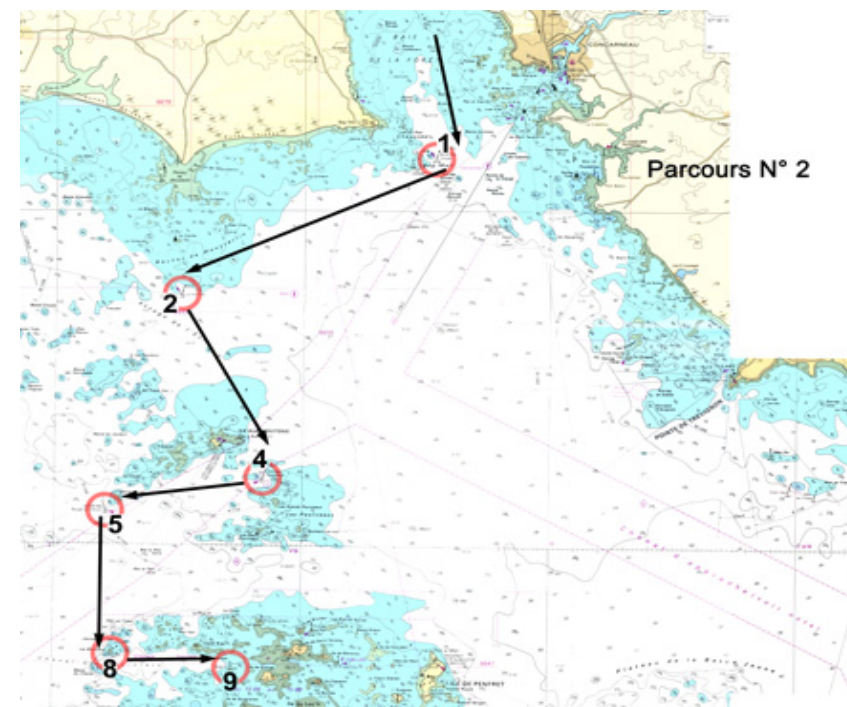


V.2) Descriptions des parcours - Pages suivantes....

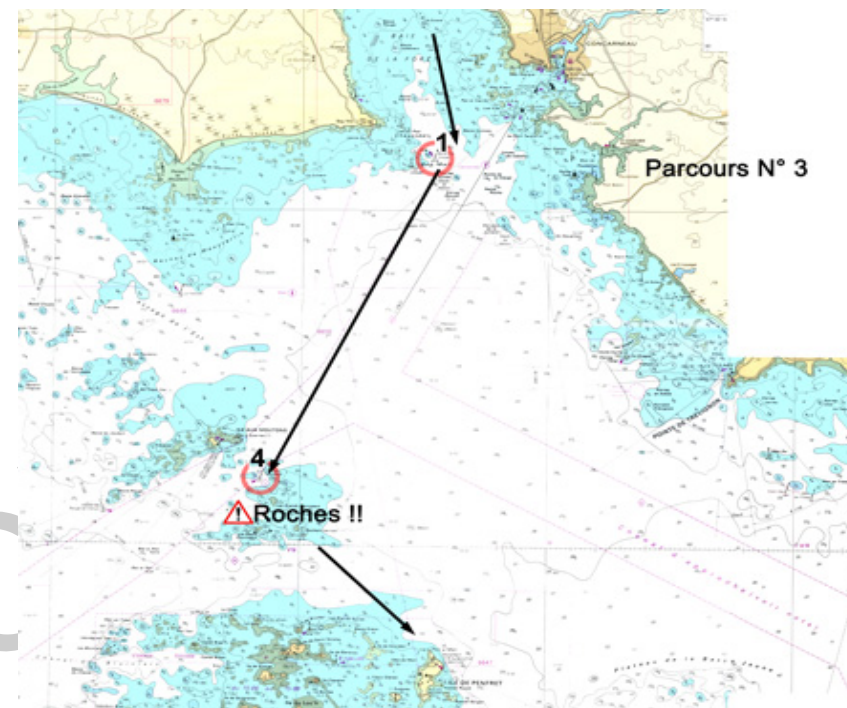
MARQUES	Description	A contourner	Cap	Long.
1 PARCOURS N° 1 RAID environ 15,29 miles - CAP COZ --> GLENAN				
Départ (au large de la plage de Cap Coz)	Départ			
Bouée de dégagement	△	BABORD		
Bouée de départ (sauf C3)	△	BABORD		
Bouée de dégagement (sauf C3)	△	BABORD		
	↓		176°	1,5 m
"Linuen", card. E	▶1	TRIBORD		
	↓		235°	4,01 m
"La Voleuse", card. S	▶2	BABORD		
	↓		154°	2,97 m
Porte des "Grands Pourceaux", card. Nord à tribord et un bateau du comité ou bouée conique jaune à bâbord	▶4	Porte		
	↓		251°	2,18 m
Rouge des Glénan, card W	▶5	BABORD		
	↓		113°	4,63 m
Arrivée à ½ mile dans le nord ouest de Penfret	Arrivée			
<i>Emergement plage nord de St Nicolas</i>				



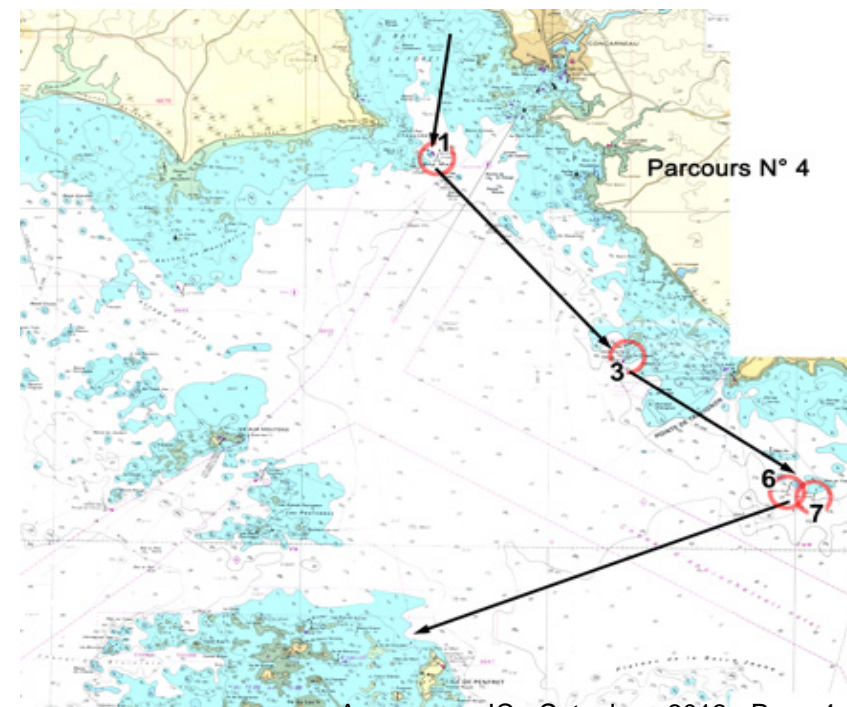
2 PARCOURS N° 2 RAID environ 14,41 miles - CAP COZ --> GLENAN				
Départ (au large de la plage de Cap Coz)	Départ			
Bouée de dégagement	△	BABORD		
Bouée de départ (sauf C3)	△	BABORD		
Bouée de dégagement (sauf C3)	△	BABORD		
	↓		176°	1,5 m
"Linuen", card. E	▶1	TRIBORD		
	↓		235°	4,01 m
"La Voleuse", card. S	▶2	BABORD		
	↓		154°	2,97 m
Porte des "Grands Pourceaux", card. Nord à tribord et un bateau du comité ou bouée conique jaune à bâbord	▶4	Porte		
	↓		251°	2,18 m
"Rouge des Glénan", card. W	▶5	BABORD		
	↓		174°	2,13 m
"Les Bluiniers", card. W	▶8	BABORD		
	↓		88°	1,62 m
Arrivée dans le nord du Broc'h, card. Nord	Arrivée			
<i>Emergement plage nord de St Nicolas</i>				



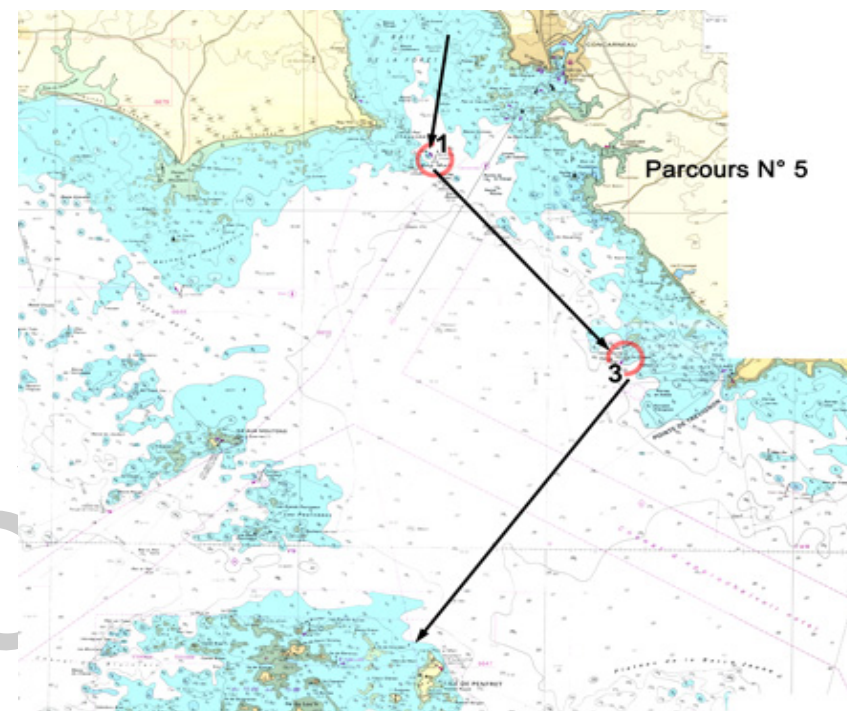
MARQUES	Description	A contourner	Cap	Long.
3 PARCOURS N° 3 RAID environ 10,11 miles - CAP COZ --> GLENAN				
Départ (au large de la plage de Cap Coz)	Départ			
Bouée de dégagement	△	BABORD		
Bouée de départ (sauf C3)	△	BABORD		
Bouée de dégagement (sauf C3)	△	BABORD		
	↓		176°	1,5 m
“Linuen”, card. E	▶1	TRIBORD		
	↓		203°	5,37 m
Porte des “Grands Pourceaux”, card. Nord à tribord et un bateau du comité ou bouée conique jaune à bâbord	▶4	Porte		
	↓		136°	3,24 m
Arrivée à ½ mile dans le nord ouest de Penfret	Arrivée			
<i>Emergement plage nord de St Nicolas</i>				



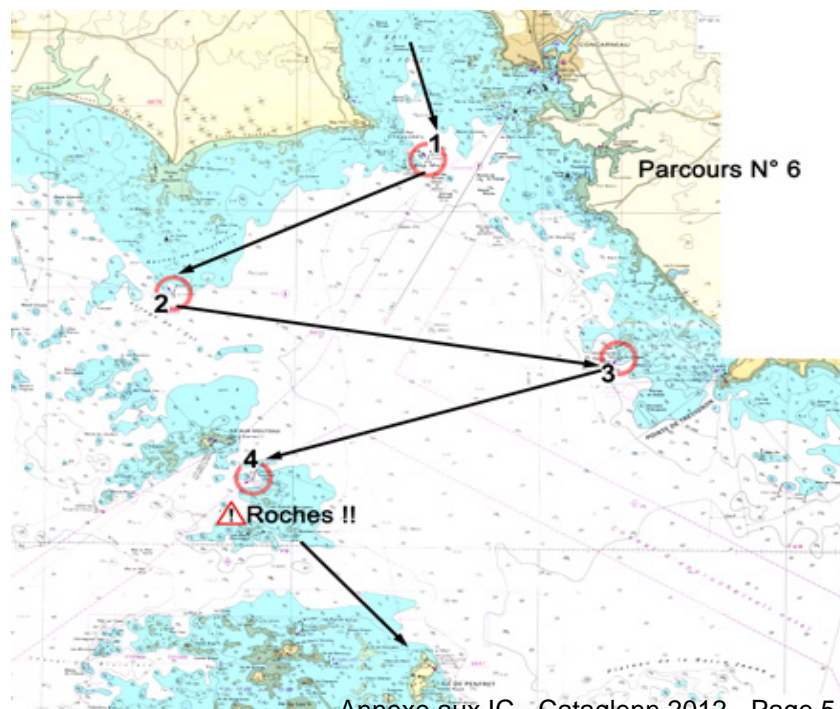
MARQUES	Description	A contourner	Cap	Long.
4 PARCOURS N° 4 RAID environ 14,02 miles - CAP COZ --> GLENAN				
Départ (au large de la plage de Cap Coz)	Départ			
Bouée de dégagement	△	BABORD		
Bouée de départ (sauf C3)	△	BABORD		
Bouée de dégagement (sauf C3)	△	BABORD		
	↓		176°	1,5 m
“Linuen”, card. E	▶1	BABORD		
	↓		135°	3,9 m
Porte au “Dragon”, card. West à bâbord et un bateau du comité de course ou bouée conique jaune à tribord.	▶3	Porte		
	↓		128°	2,95 m
Porte entre “Corn-vas”, card.W, à tribord et “Men an Tréas”, card. Sud, à bâbord	▶6&▶7	Porte		
	↓		241°	5,67 m
Arrivée à ½ mile dans le nord ouest de Penfret	Arrivée			
<i>Emergement plage nord de St Nicolas</i>				



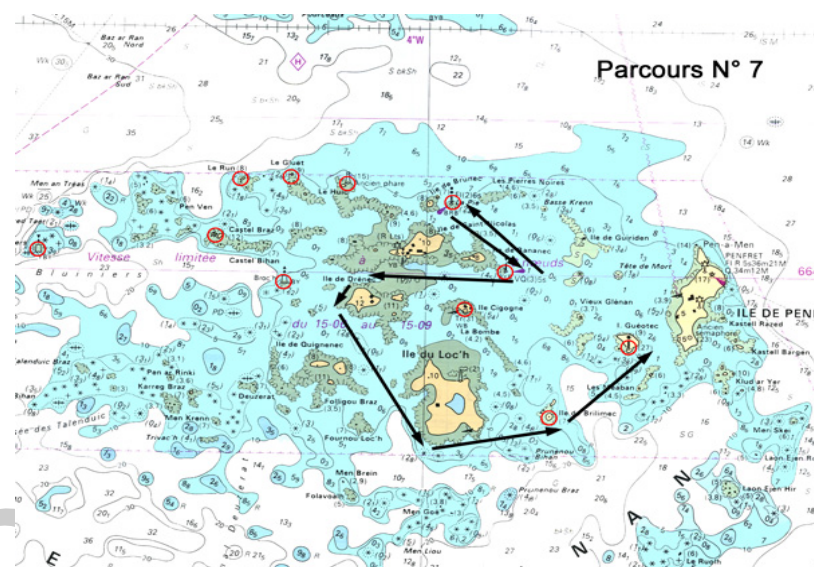
MARQUES	Description	A contourner	Cap	Long.
5 PARCOURS N° 5 RAID environ 10,68 miles - CAP COZ --> GLENAN				
Départ (au large de la plage de Cap Coz)	Départ			
Bouée de dégagement	△	BABORD		
Bouée de départ (sauf C3)	△	BABORD		
Bouée de dégagement (sauf C3)	△	BABORD		
	↓		176°	1,5 m
“Linuen”, card. E	▶1	BABORD		
	↓		139°	3,9 m
Porte au “Dragon”, card. West à bâbord et un bateau du comité de course ou bouée conique jaune à tribord.	▶3	Porte		
	↓		210°	5,28 m
Arrivée à ½ mile dans le nord ouest de Penfret	Arrivée			
<i>Emargement plage nord de St Nicolas</i>				



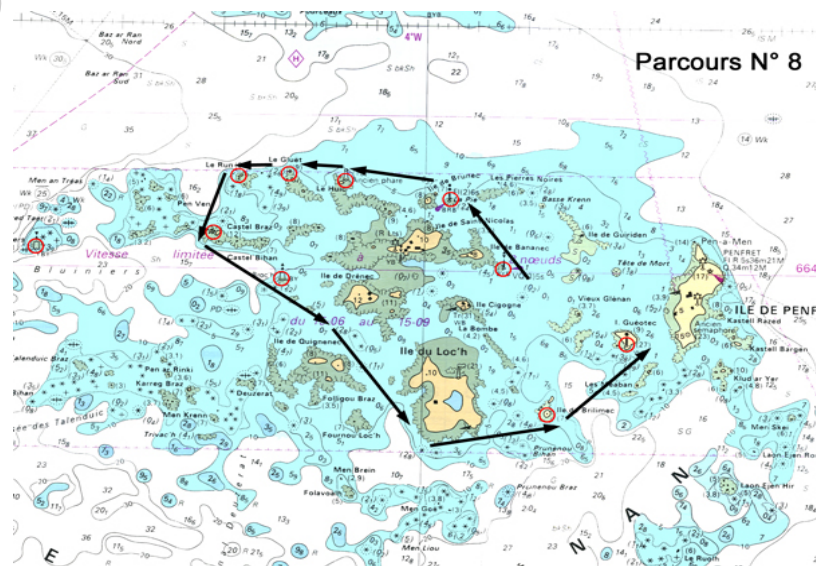
MARQUES	Description	A contourner	Cap	Long.
6 PARCOURS N° 6 RAID environ 20,43 miles - CAP COZ --> GLENAN				
Départ (au large de la plage de Cap Coz)	Départ			
Bouée de dégagement	△	BABORD		
Bouée de départ (sauf C3)	△	BABORD		
Bouée de dégagement (sauf C3)	△	BABORD		
	↓		176°	1,5 m
“Linuen”, card. E	▶1	TRIBORD		
	↓		235°	4,01 m
“La Voleuse”, card. S	▶2	BABORD		
	↓		95°	6,4 m
Porte au “Dragon”, card. West à bâbord et un bateau du comité de course ou bouée conique jaune à tribord.	▶3	Porte		
	↓		246°	5,28 m
Porte des “Grands Pourceaux”, card. Nord à bâbord et un bateau du comité ou bouée conique jaune à tribord	▶4	Porte		
	↓		136°	3,24 m
Arrivée à ½ mile dans le nord ouest de Penfret	Arrivée			
<i>Emargement plage nord de St Nicolas</i>				



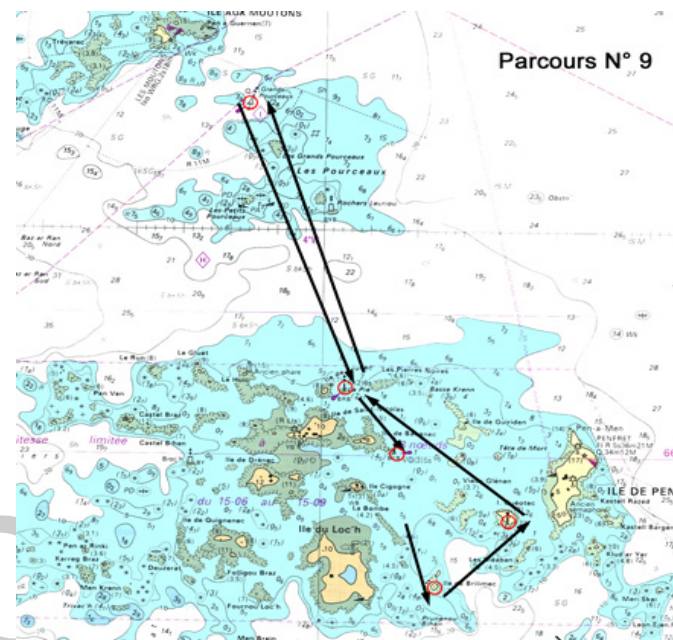
MARQUES	Description	A contourner
7 PARCOURS N° 7 RAID - GLENAN		
Départ (Archipel des Glénan)	Départ	
Bouée de dégagement	△	BABORD
“La Baleine”	▶10	BABORD
“La Pie”	▶11	BABORD
“La Baleine”	▶10	TRIBORD
“Ile de Drevec”	↓	BABORD
“Ile du Loch”	↓	BABORD
“Brilimec”	▶16	BABORD
“Guéotec”	▶17	BABORD
Arrivée Glénan	Arrivée	



MARQUES	Description	A contourner
8 PARCOURS N° 8 RAID - GLENAN		
Départ (Archipel des Glénan)	Départ	
Bouée de dégagement	△	
“La Baleine”	▶10	BABORD
“La Pie”	▶11	BABORD
“Le Huic”	▶12	BABORD
“Le Gluët”	▶13	BABORD
“Le Run”	▶14	BABORD
“Castel Braz”	▶15	BABORD
“Ile du Loc’h”	↓	BABORD
“Brilimec”	▶16	BABORD
“Guéotec”	▶17	BABORD
Arrivée Glénan	Arrivée	

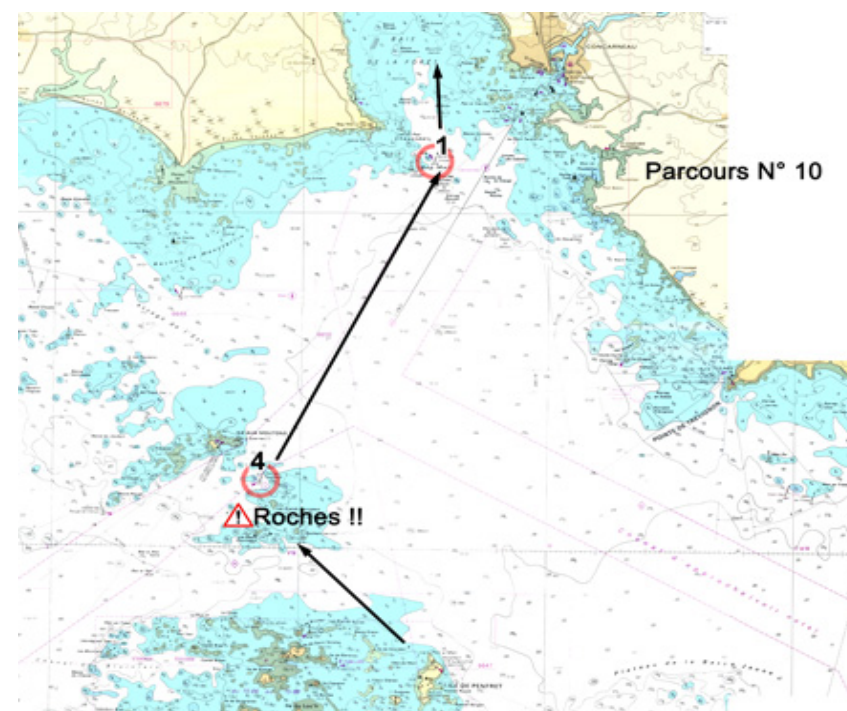


MARQUES	Description	A contourner	Cap	Long.
9 PARCOURS N° 9 RAID - GLENAN				
Départ (Archipel des Glénan)	Départ			
Bouée de dégagement	△			
“Brilimec”	▶16	BABORD		
“Guéotec”	▶17	BABORD		
“La Pie”	▶11	BABORD		
“Les Grands Pourceaux”	▶4	BABORD		
"La Pie"	▶11	TRIBORD		
“La Baleine”, à tribord	▶10	TRIBORD		
Arrivée Glénan	Arrivée			

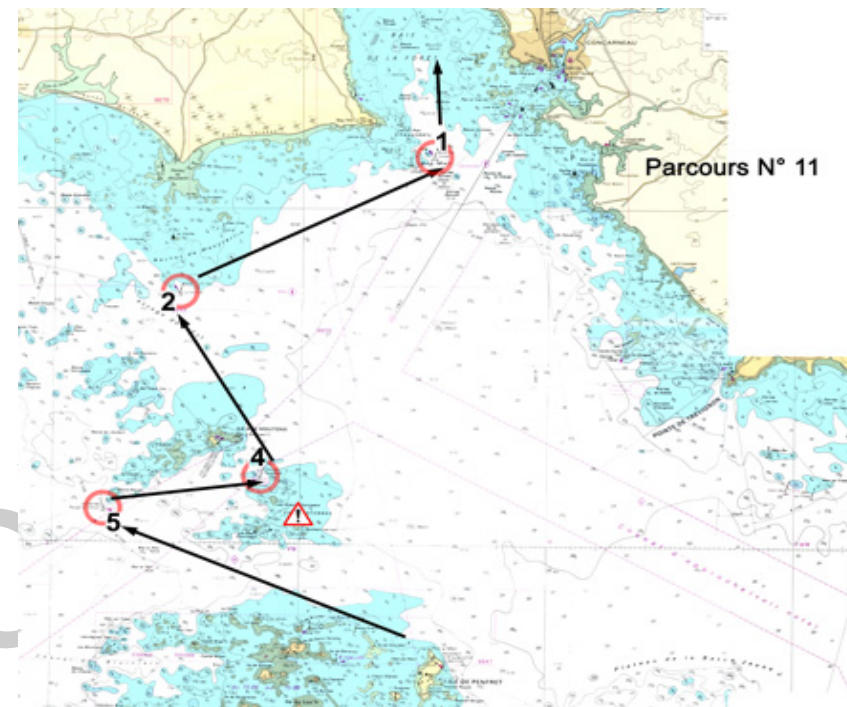


10 PARCOURS N° 10 RAID environ 10,34 miles - GLENAN --> CAP COZ

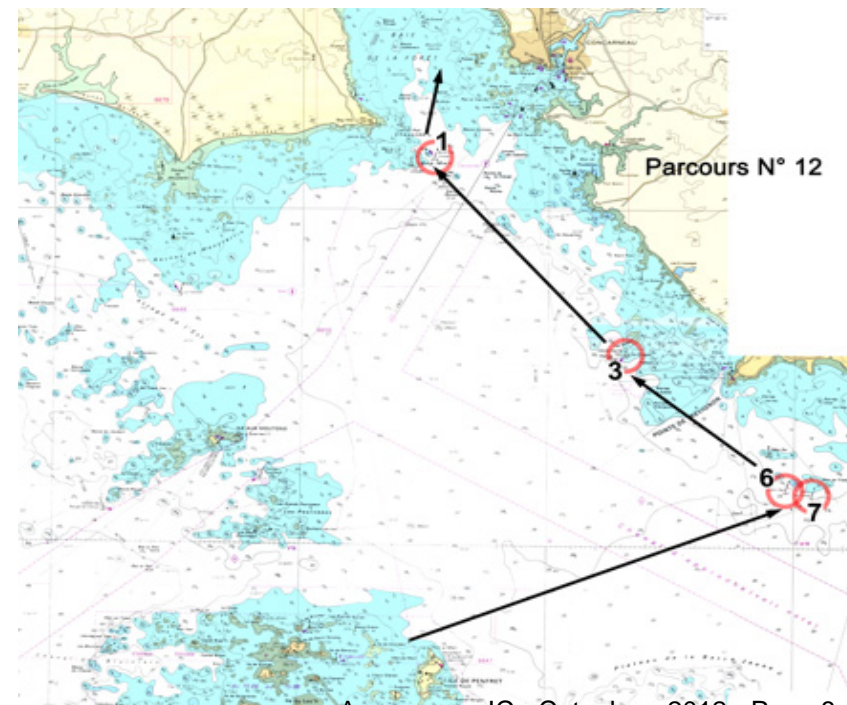
Départ (Archipel des Glénan)	Départ			
Bouée de dégagement	△	BABORD		
Bouée de départ (sauf C3)	△	BABORD		
Bouée de dégagement (sauf C3)	△	BABORD		
	↓		318°	3,11
Porte des “Grands Pourceaux”, card. Nord à bâbord et un bateau du comité ou bouée conique jaune à tribord	▶4	Porte		
	↓		22°	5,23
“Linuen”, card. E	▶1	BABORD		
	↓		351°	2
Bouée conique orange dans le nord de la cale de Beg	△	TRIBORD		
Bouée conique orange dans le sud ouest de la plage des	△	BABORD		
Arrivée à ½ mile dans le sud de Cap Coz	Arrivée			
<i>Emergement plage de Cap Coz</i>				



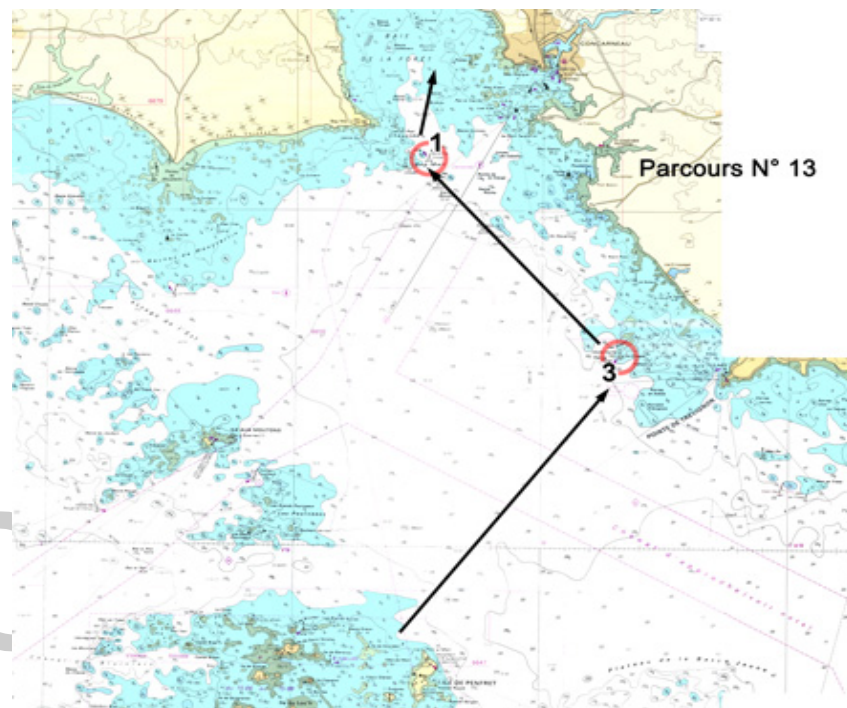
MARQUES	Description	A contourner	Cap	Long.
11 PARCOURS N° 11 RAID environ 15,72 miles - GLENAN --> CAP COZ				
Départ (Archipel des Glénan)	Départ			
Bouée de dégagement	△	BABORD		
Bouée de départ (sauf C3)	△	BABORD		
Bouée de dégagement (sauf C3)	△	BABORD		
	↓		291°	4,6 m
“Rouge des Glénan”, card. W	▶5	TRIBORD		
	↓		73°	2,13 m
Porte des “Grands Pourceaux”, card. Nord à bâbord et un bateau du comité ou bouée conique jaune à tribord	▶4	Porte		
	↓		333°	3,03 m
“La Voleuse”, card. S	▶2	TRIBORD		
	↓		56°	3,96 m
“Linuen”, card. E	▶1	BABORD		
	↓		351°	2 m
Bouée conique orange dans le nord de la cale de Beg	△	TRIBORD		
Bouée conique orange dans le sud ouest de la plage des	△	BABORD		
Arrivée à ½ mile dans le sud de Cap Coz	Arrivée			
<i>Emargement plage de Cap Coz</i>				



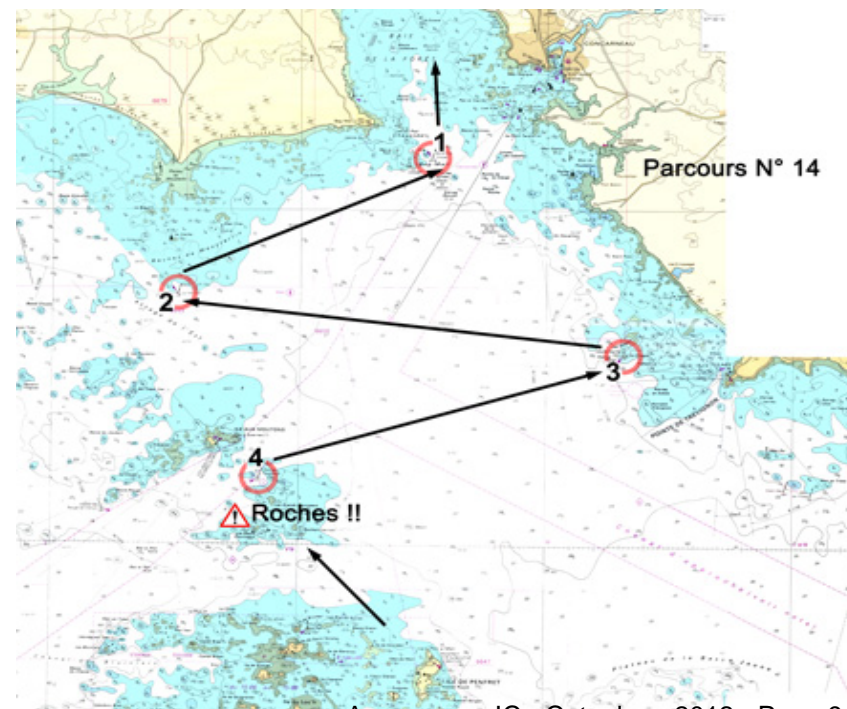
MARQUES	Description	A contourner	Cap	Long.
12 PARCOURS N° 12 RAID environ 14,41 miles - GLENAN --> CAP COZ				
Départ (Archipel des Glénan)	Départ			
Bouée de dégagement	△	BABORD		
Bouée de départ (sauf C3)	△	BABORD		
Bouée de dégagement (sauf C3)	△	BABORD		
	↓		61°	5,73 m
Porte entre “Corn-vas ”, card.W, à bâbord et "Men an Tréas", card. Sud, à tribord	▶6&▶7	Porte		
	↓		310°	2,89 m
Porte au “Dragon ”, card. West à tribord et un bateau du comité de course ou bouée conique jaune à bâbord.	▶3	Porte		
	↓		314°	3,79 m
“Linuen”, card. E	▶1	TRIBORD		
	↓		351°	2 m
Bouée conique orange dans le nord de la cale de Beg	△	TRIBORD		
Bouée conique orange dans le sud ouest de la plage des	△	BABORD		
Arrivée à ½ mile dans le sud de Cap Coz	Arrivée			
<i>Emargement plage de Cap Coz</i>				



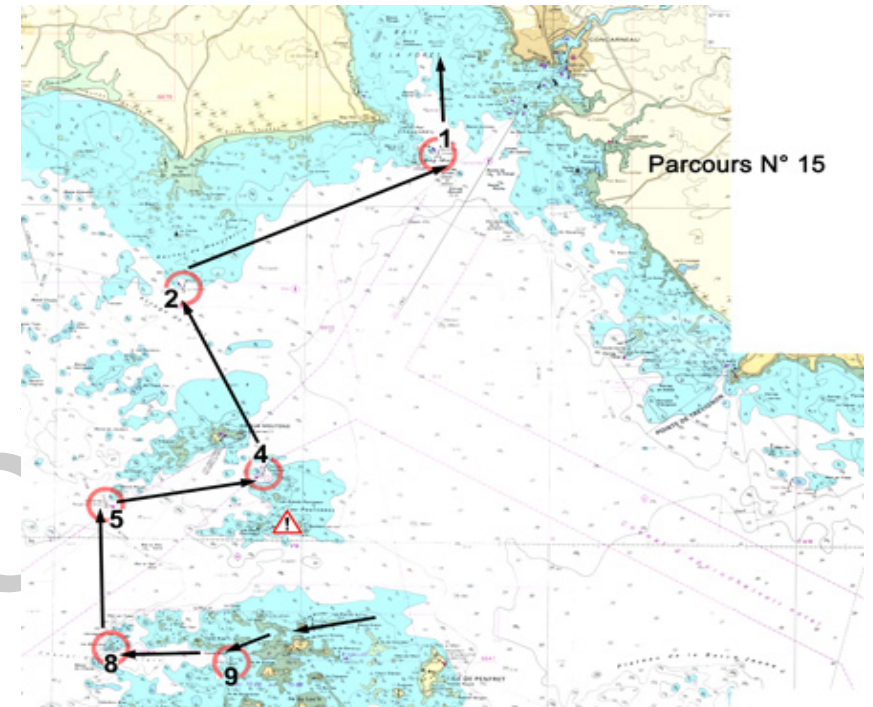
MARQUES	Description	A contourner	Cap	Long.
13 PARCOURS N° 13 RAID environ 11,22 miles - GLENAN --> CAP COZ				
Départ (Archipel des Glénan)	Départ			
Bouée de dégagement	△	BABORD		
Bouée de départ (sauf C3)	△	BABORD		
Bouée de dégagement (sauf C3)	△	BABORD		
	↓		29°	5,43 m
Porte au "Dragon", card. West à tribord et un bateau du comité de course ou bouée conique jaune à bâbord.	▶3	Porte		
	↓		314°	3,79 m
"Linuen", card. E	▶1	TRIBORD		
			351°	2 m
Bouée conique orange dans le nord de la cale de Beg	△	TRIBORD		
Bouée conique orange dans le sud ouest de la plage des	△	BABORD		
Arrivée à ½ mile dans le sud de Cap Coz	Arrivée			
<i>Emergement plage de Cap Coz</i>				



14 PARCOURS N° 14 RAID environ 20,49 miles - GLENAN --> CAP COZ				
Départ (Archipel des Glénan)	Départ			
Bouée de dégagement	△	BABORD		
Bouée de départ (sauf C3)	△	BABORD		
Bouée de dégagement (sauf C3)	△	BABORD		
	↓		318°	3,11 m
Porte des "Grands Pourceaux", card. Nord à tribord et un bateau du comité ou bouée conique jaune à babord	▶4	Porte		
	↓		66°	5,31 m
Porte au "Dragon", card. West à bâbord et un bateau du comité de course ou bouée conique jaune à tribord.	▶3	Porte		
	↓		275°	6,11 m
"La Voleuse", card. S	▶2	TRIBORD		
	↓		56°	3,96 m
"Linuen", card. E	▶1	BABORD		
	↓		351°	2 m
Bouée conique orange dans le nord de la cale de Beg	△	TRIBORD		
Bouée conique orange dans le sud ouest de la plage des	△	BABORD		
Arrivée à ½ mile dans le sud de Cap Coz	Arrivée			
<i>Emergement plage de Cap Coz</i>				



MARQUES	Description	A contourner		
15 PARCOURS N° 15 RAID environ 18,16 miles - GLENAN --> CAP COZ				
Départ (Archipel des Glénan)	Départ			
Bouée de dégagement	△	BABORD		
Bouée de départ (sauf C3)	△	BABORD		
Bouée de dégagement (sauf C3)	△	BABORD		
	↓		266°	3,39 m
"Le Broc'h", card. Nord	▶9	BABORD		
	↓		272°	1,56 m
"Les Bluiniers", card. W	▶8	TRIBORD		
	↓		355°	2,09 m
"Rouge des Glénan", card. W	▶5	TRIBORD		
	↓		73°	2,13 m
Porte des "Grands Pourceaux", card. Nord à bâbord et un bateau du comité ou bouée conique jaune à tribord	▶4	Porte		
	↓		334°	3,03 m
"La Voleuse", card. S	▶2	TRIBORD		
	↓		56°	3,96 m
"Linuen", card. E	▶1	BABORD		
	↓		351°	2 m
Bouée conique orange dans le nord de la cale de Beg	△			
Bouée conique orange dans le sud ouest de la plage des	△	BABORD		
Arrivée à ½ mile dans le sud de Cap Coz	Arrivée			
<i>Emargement plage de Cap Coz</i>				



16 PARCOURS N° 16 - PARCOURS TACTIQUE		Longueur des bords: approx. 1 à 2 miles		
Départ	Départ			
Bouée au vent	△	BABORD		
Bouée sous le vent	△	BABORD		
Bouée au vent	△	BABORD		
Bouée sous le vent	△	BABORD		
Arrivée	Arrivée			